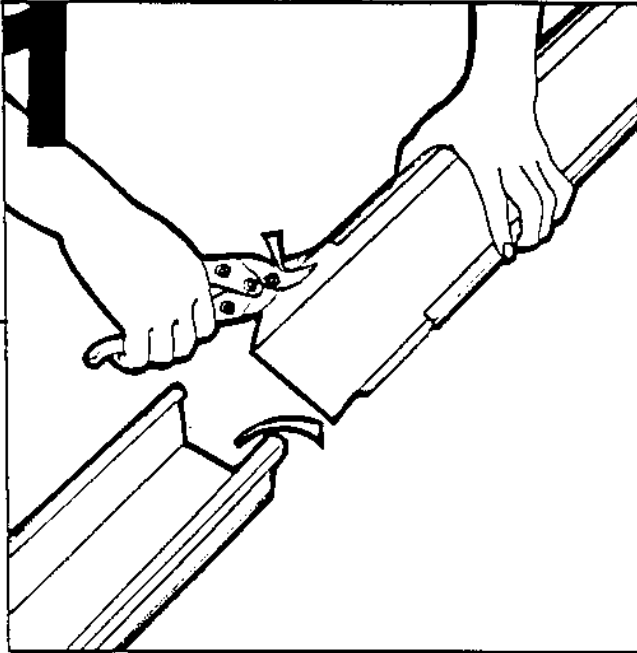
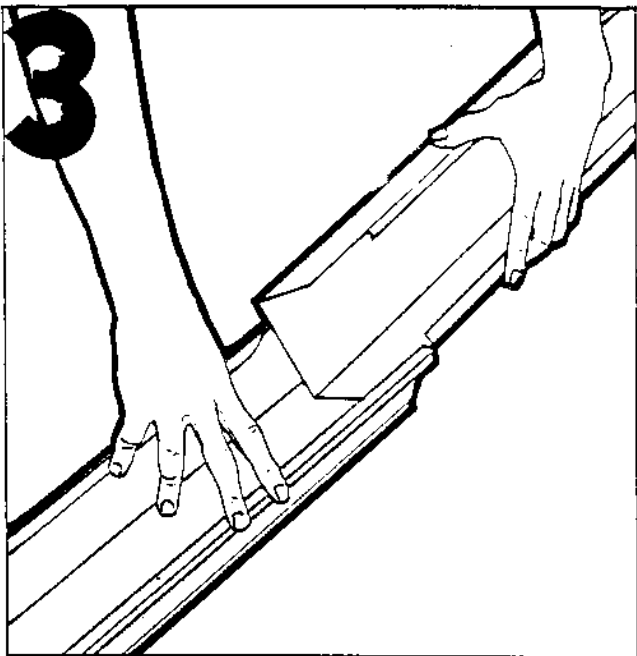
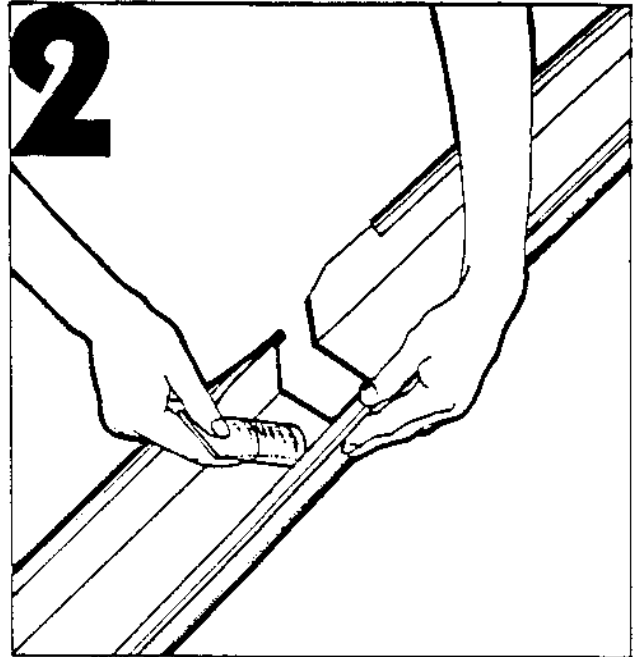


Соединение/наращивание прямоугольных желобов K12

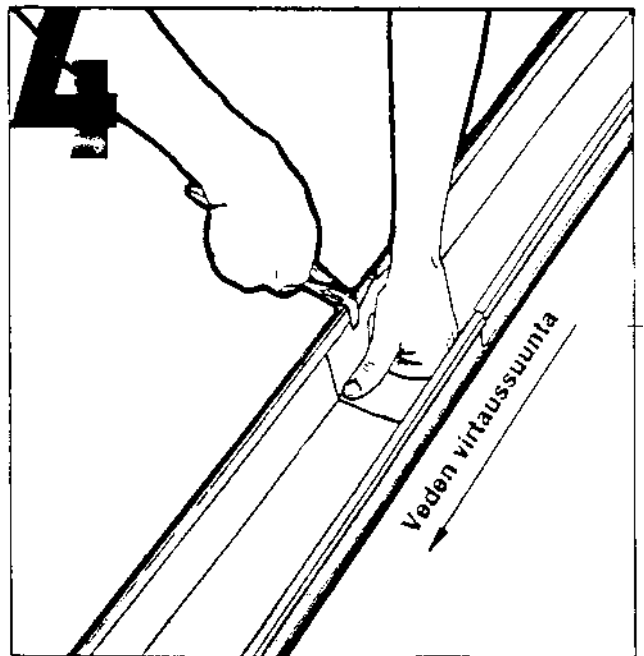
Отрезать в верхнем желобе заднюю и переднюю отбортовку, приблизительно на 10 см. Сделать косой срез углов.



Выпрямить заднюю отбортовку в нижнем желобе, приблизительно на 10 см. Выдавить и равномерно нанести тонким слоем силиконовую массу на место стыка желобов.



Вложить обрезанную переднюю сторону верхнего желоба в переднюю отбортовку нижнего желоба. Надавить и повернуть верхний желоб таким образом, чтобы он плотно вошел в нижний желоб. Длина напуска желоба приблизительно 10 см.



Загнуть заднюю отбортовку нижнего желоба, одновременно надавливая на верхний желоб.